

專業防治系列

專業級滅鼠組合 | 誘、捕、黏、防 全面佈署

滑動抽屜式鼠捕器



滑動設計，便於放置與取出鼠類

產品賣點

防濕防潮：
適用各種環境，耐用不受潮。

結構穩固：
材質堅固，使用壽命更長。

操作簡單：
安裝快速，新手也能輕鬆上手。

使用方法

- 1) 將盒子抽開，已利於更好的放毒餌。
- 2) 將毒餌放進去之後，再推進去，封鎖完畢。

產品規格

淨重	150g
尺寸	8.5 x 8.5 x 21 cm
洞口	5.5 x 5.5 cm
材質	優質塑料

鎖定型鼠類捕捉盒



“鎖”功能，以防鼠類逃脫

產品賣點

彈弓式結構：
反應靈敏，操作簡單省力。

排水小孔設計：
防止積水，保持內部乾燥。

固定板配置：
穩固不移位，使用更安心。

使用方法

- 1) 放入餌料／捕鼠工具
可放鼠餌、黏鼠板或老鼠夾。
- 2) 合蓋鎖定
合上蓋子按壓即可上鎖。
- 3) 鑰匙開鎖
插入鑰匙旋轉 90° 即可打開。
- 4) 固定安裝
固定板卡牆面，防止移動。
- 5) 靠牆擺放
沿牆角放置，入口對準跑道。
- 6) 間距建議
每 15-20 公尺放置一個。

產品規格

淨重	470g
尺寸	10 x 25 x 19 cm
材質	高強度塑料

高效花生醬誘餌型強力粘鼠板



花生醬作為誘餌，強調高效粘附性

產品賣點

強力膠水：
黏性強，膠量足。

加厚設計：
結實耐用，不易逃脫。

花生香味：
天然引誘，捕捉力高。

使用方法

- 1) 撕下離型紙。
- 2) 將捕鼠/捕蛇器放置在房屋內、地下室和天花板等老鼠和蛇經常出沒的地方；也可放置在花壇外、車棚以及任何發現蛇的地方。
- 3) 使用後請妥善處理捕鼠/捕蛇器。

產品規格

尺寸: 超大黏鼠板	30 x 25 cm
尺寸: 大黏鼠板	26 x 13 cm
尺寸: 中號黏鼠板	13 x 11.8 cm
尺寸: 小號黏鼠板	11.5 x 8.5 cm
材質	優質塑料

超黏力捕鼠板(硬紙卡款)



強力黏著捕捉，固定穩固不拖拉

產品賣點

多變造型佈署：
平板／U 型／隧道型，適用各種空間。

強力黏著捕捉：
對準行走路線，捕捉成功率高。

可固定不拖拉：
防掙扎移動，環境更乾淨。

使用方法

- 1) 打開黏板。放置於老鼠常出沒處。如洞口、牆根、洗碗池、排水口附近。
- 2) 本品可結合老鼠經過的環境折成平板型、U型或隧道型使用。
- 3) 老鼠四肢潮濕、沾滿灰塵或油污會降低本品的黏著力，使用前應先打掃乾淨地面。
- 4) 為防止老鼠掙扎拖動黏鼠板弄髒地面或牆面，可將本品固定。
- 5) 黏捕到老鼠後，處理掉即可。

產品規格

單張重量	230g
尺寸	40 x 25 cm
膠水含量	60g/張



WhatsApp 或致電我們

香港新界葵涌大連排道182-190號金龍工業中心4座4樓D&E室

852-9666 3423

<https://www.hkmisting.com>

專業防治系列

專業級滅鼠組合 | 誘、捕、黏、防 全面佈署

產品可配合以下藥餌使用：

「鼠路停」係滅鼠防治中常用嘅一種阻斷式防鼠措施，主要作用係封堵老鼠經常出入嘅路線（鼠路），令老鼠無法再進入室內或特定範圍。

鼠路停用途：

鼠路停 0.005% 碎屑藥餌 (w/w)

預防老鼠再入侵（比落藥更長效）

有效成分: Brodifacoum 溴鼠靈(可滅鼠/溴敵拿鼠) 0.005%

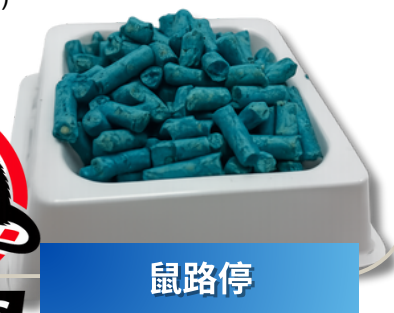
配合滅鼠藥或捕鼠器使用，效果最好

香港除害劑登記編號: 1P12(SB)

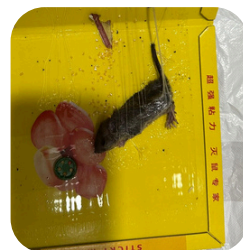
特別適合：餐廳、商場、後巷、垃圾房、機房等

包裝尺寸: 10KG桶

本公司將於所有滅鼠設備上貼上適當的警告標籤，並進行定期檢查及記錄，以確保符合安全及操作要求。



實際案例：



我們的客戶：

GIORDANO



癌症基金會
CANCERFUND



PROPWISER
CONSULTANTS LIMITED



WhatsApp 或致電我們

香港新界葵涌大連排道182-190號金龍工業中心4座4樓D&E室

☎ 852-9666 3423

<https://www.hkmisting.com>